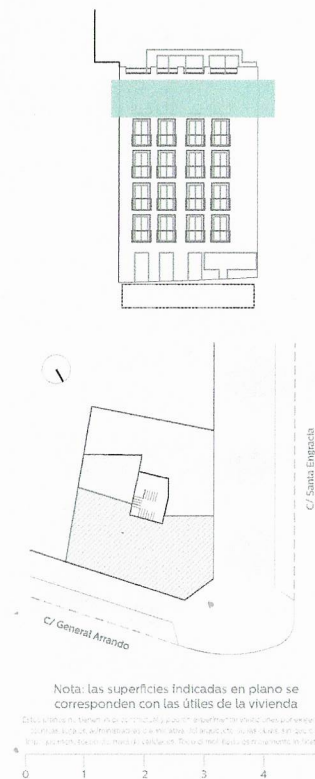
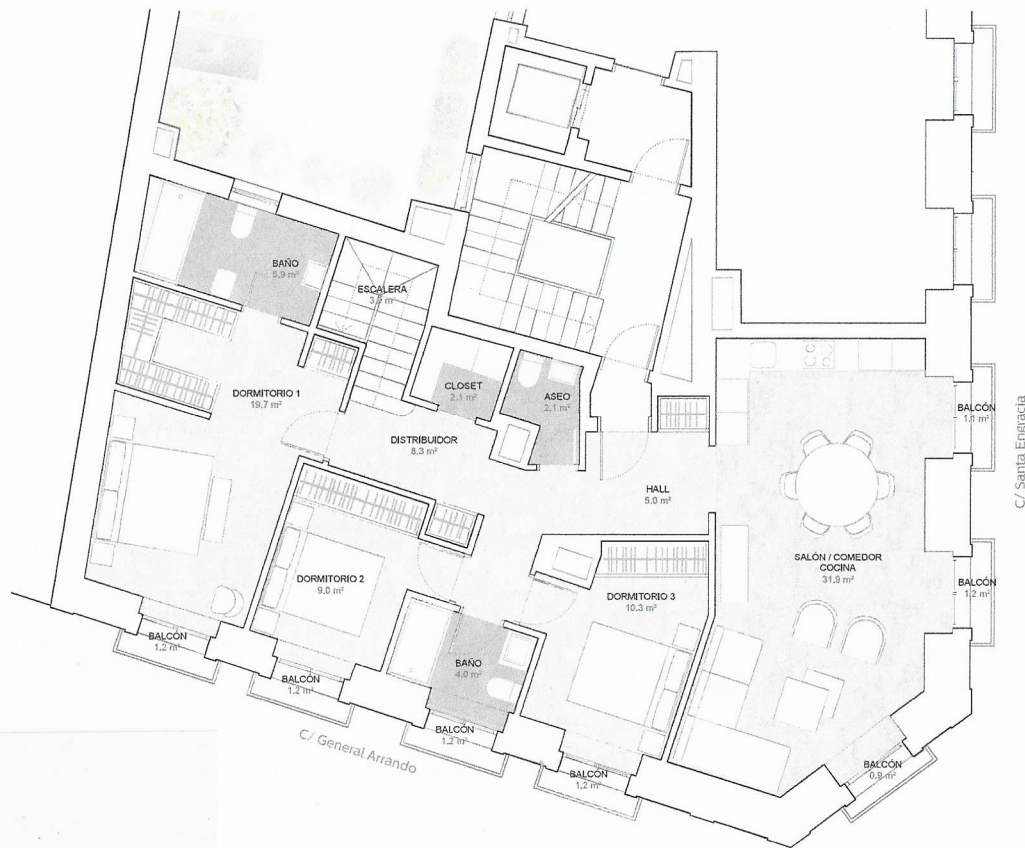


**ÁTICO DÚPLEX DE 3 DORMITORIOS CON 3 BAÑOS**

**ÁTICO DÚPLEX A - PLANTAS 5ª**

Superficie cerrada (incl. ZZCC): 217,2 m<sup>2</sup>  
 Superficie miradores, balcones y/o terrazas: 80,6 m<sup>2</sup>  
 Superficie total (incl. ZZCC): 297,8 m<sup>2</sup>

18 VIVIENDAS CONTEMPORÁNEAS  
 EN UN EDIFICIO HISTÓRICO  
 EN EL CORAZÓN DE CHAMBERÍ



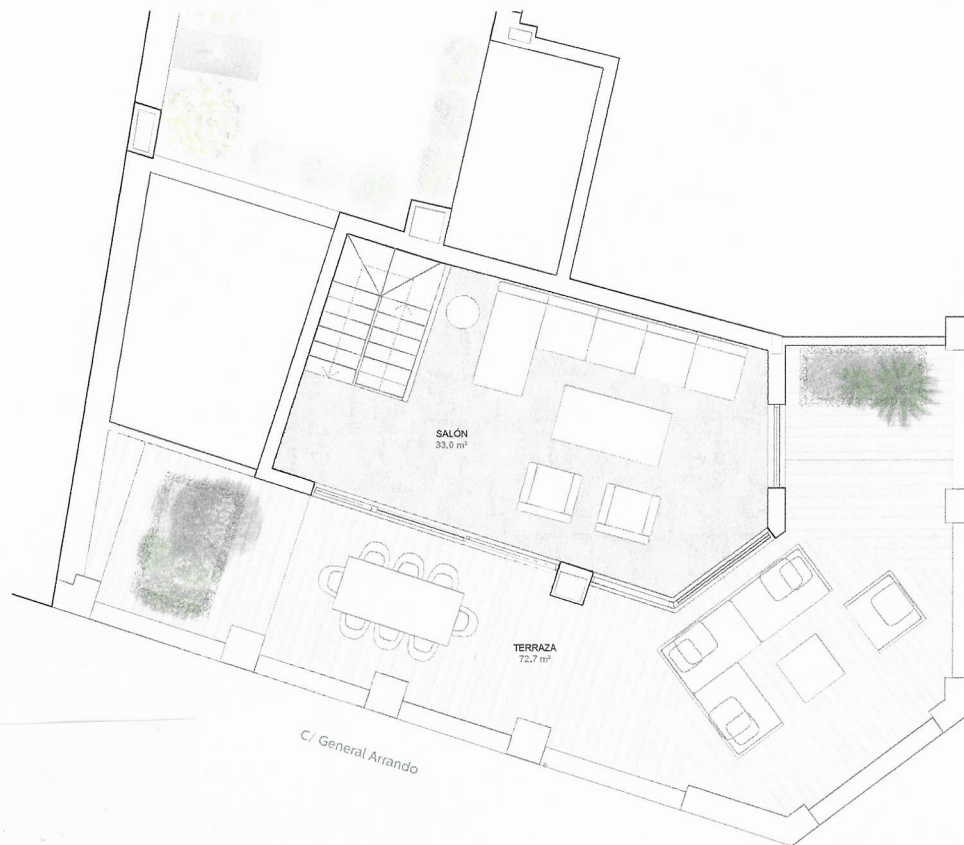


**ÁTICO DÚPLEX DE 3 DORMITORIOS CON 3 BAÑOS**

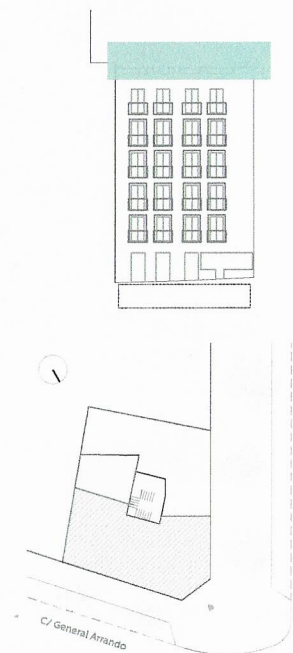
**ÁTICO DÚPLEX A - PLANTAS 6ª**

Superficie cerrada (incl. ZZCC): 217,2 m<sup>2</sup>  
 Superficie miradores, balcones y/o terrazas: 80,6 m<sup>2</sup>  
 Superficie total (incl. ZZCC): 297,8 m<sup>2</sup>

18 VIVIENDAS CONTEMPORÁNEAS  
 EN UN EDIFICIO HISTÓRICO  
 EN EL CORAZÓN DE CHAMBERÍ



C/ García de Paredes



Nota: las superficies indicadas en plano se corresponden con las útiles de la vivienda.  
 Dimensiones: 0 1 2 3 4 5